



UNIVERSITÀ DI PAVIA
Dipartimento di
Scienze del Sistema Nervoso
e del Comportamento

LabTalento

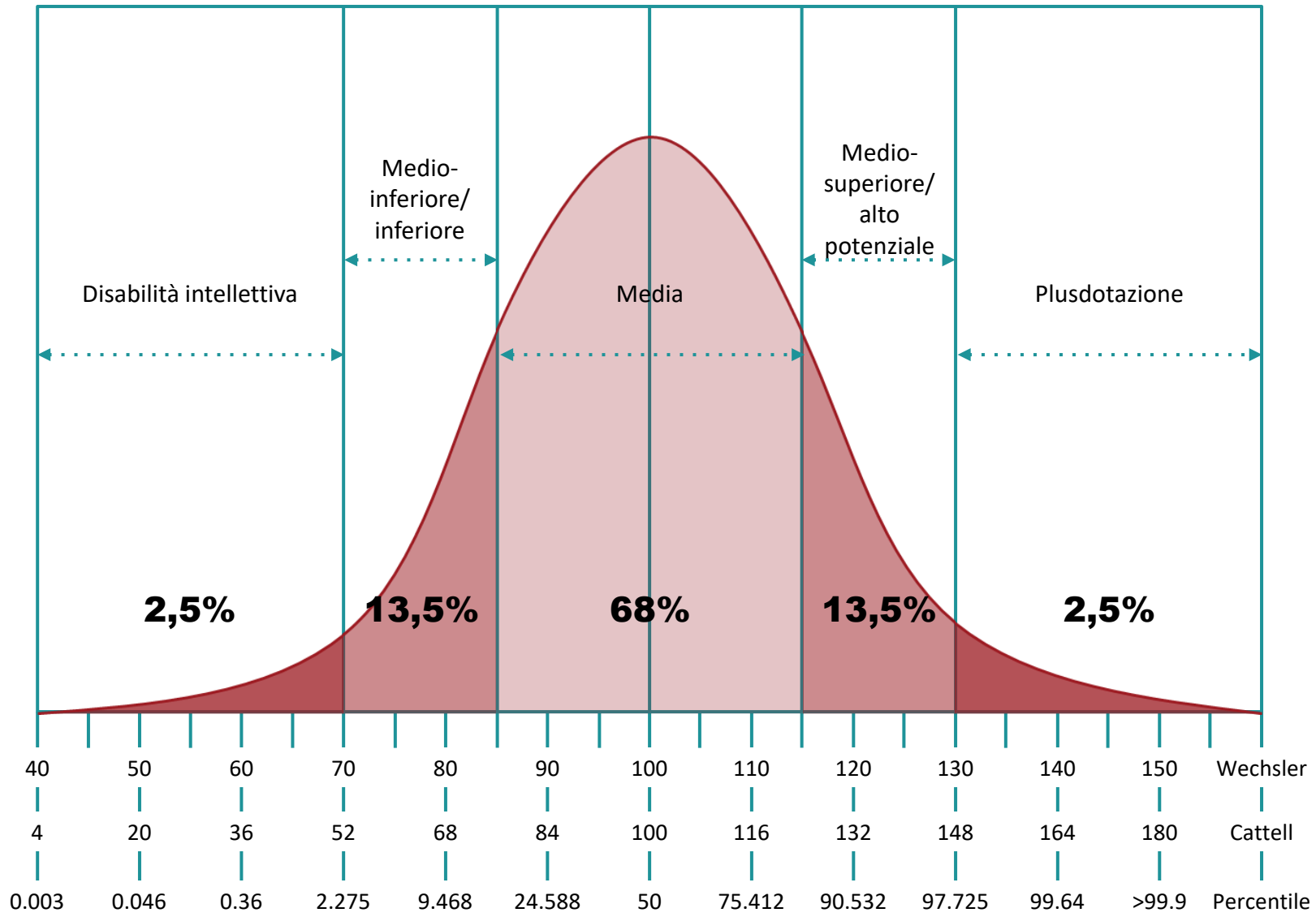
Laboratorio Italiano per lo Sviluppo del Potenziale,
del Talento e della Plusdotazione

LA SCUOLA EDUCA IL TALENTO: ALLA SCOPERTA DELL'ALTO POTENZIALE

I incontro Avanzato
9 febbraio 2024

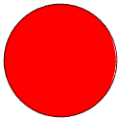
Dott.ssa Sara Sparaciani

sara.sparaciani01@universitadipavia.it



ITER DI VALUTAZIONE LABTALENTO

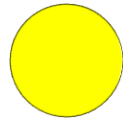
SCHEDA
INFORMATIVA



VALUTAZIONE
DEL BAMBINO



COLLOQUIO
CON I
GENITORI



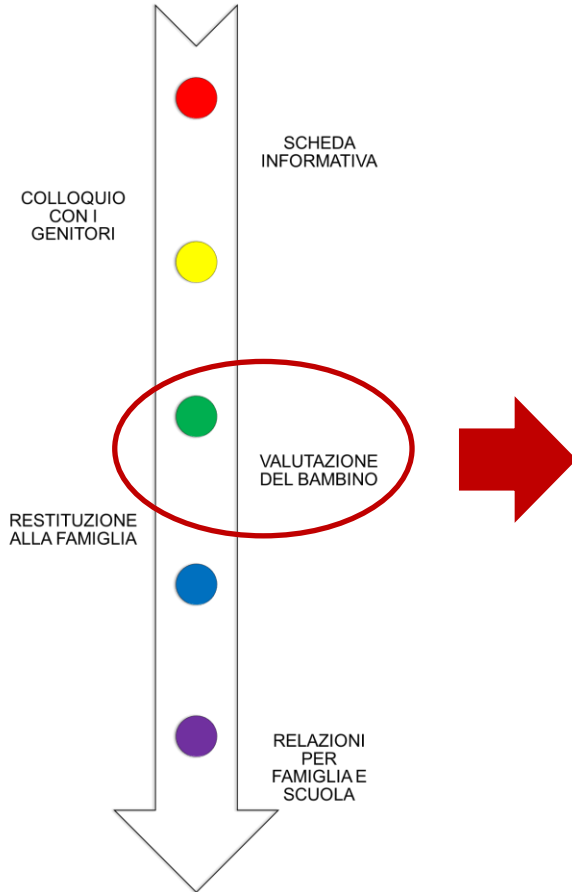
RESTITUZIONE
ALLA FAMIGLIA



RELAZIONI
PER
FAMIGLIA E
SCUOLA



ITER DI VALUTAZIONE LABTALENTO



Cosa si valuta?

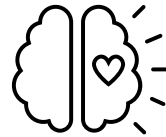
PROFILO COGNITIVO:

- Quoziente intellettivo
- Processi cognitivi (legati al contesto scolastico)
- Funzioni esecutive (competenze attentive)



PROFILO EMOTIVO:

- Prerequisiti cognitivi
- Quoziente emotivo
- Percezioni di genitori e insegnanti (comportamento)



AMBITO SCOLASTICO:

- Benessere scolastico
- Metodo e approccio allo studio



VALUTAZIONE QI

Le scale Wechsler rappresentano lo strumento clinico «per eccellenza» per la valutazione delle capacità cognitive.

Per i bambini dai 6 ai 16 anni si usa la Wechsler Intelligence Scale for Children – IV edition (**WISC**). Dai 16 anni in su, si utilizza la versione della stessa scala per adulti (WAIS).

Queste scale consentono una valutazione approfondita delle abilità cognitive attraverso una somministrazione individuale. Permette di ottenere 4 indici, che danno poi origine al punteggio di Quoziente intellettivo (QI).

Indice di
Abilità
Generale
(IAG)

**INDICE DI COMPrensIONE
VERBALE
(ICV)**

- Somiglianze
- Vocabolario
- Comprensione
- *(Informazione)*
- *(Ragionamento con le parole)*

**INDICE DI RAGIONAMENTO
VISUO-PERCETTIVO
(IRP)**

- Disegno con i cubi
- Concetti illustrati
- Ragionamento con le matrici
- *(Completamento di figure)*

**INDICE DI MEMORIA DI
LAVORO
(IML)**

- Memoria di cifre
- Riordinamento lettere e numeri
- *(Ragionamento aritmetico)*

**INDICE DI VELOCITA' DI
ELABORAZIONE
(IVE)**

- Cifrario
- Ricerca di simboli
- *(Cancellazione)*

**QUOZIENTE
INTELLETTIVO
(QI)**

Indice di
Competenza
Cognitiva
(ICC)

ITER DI VALUTAZIONE LABTALENTO



Cosa si valuta?

PROFILO COGNITIVO:

- Quoziente intellettivo
- Processi cognitivi (legati al contesto scolastico)
- Funzioni esecutive (competenze attentive)

PROFILO EMOTIVO:

- Prerequisiti cognitivi
- Quoziente emotivo
- Percezioni di genitori e insegnanti (comportamento)

AMBITO SCOLASTICO:

- Benessere scolastico
- Metodo e approccio allo studio

Oltre a valutare il QI, è importante analizzare se i processi cognitivi alla base sono adeguatamente sviluppati (soprattutto processi di elaborazione di informazioni, attenzione, memoria di lavoro, implicati in attività scolastiche).

Possibili discrepanze possono indicare:

- Interferenza di fattori emotivi e comportamentali
- Doppia eccezionalità

ITER DI VALUTAZIONE LABTALENTO

Cosa si valuta?

PROFILO COGNITIVO:

- Quoziente intellettivo
- Processi cognitivi (legati al contesto scolastico)
- Funzioni esecutive (competenze attentive)



PROFILO EMOTIVO:

- Prerequisiti cognitivi
- Quoziente emotivo
- Percezioni di genitori e insegnanti (comportamento)



AMBITO SCOLASTICO:

- Benessere scolastico
- Metodo e approccio allo studio



Anche in una valutazione cognitiva è importante tenere in considerazione lo sviluppo emotivo:

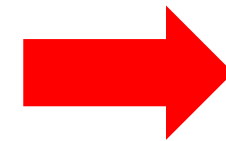
- Possibile asincronia dello sviluppo
- Gli stati emotivi e comportamentali possono interferire in alcuni compiti cognitivi
- Si indagano aree di difficoltà nei contesti di vita quotidiana (familiare e/o scolastica)

QUOZIENTE EMOTIVO

EQ: i - YV: Emotional quotient inventory – young version

Questionario self report che misura il quoziente emotivo in soggetti di età compresa tra i 8 e i 18 anni, costituito da 60 item suddivisi in diverse scale:

- **INTRAPERSONALE**: capacità di comprendere le proprie emozioni e comunicare i propri sentimenti e bisogni
- **INTERPERSONALE**: capacità di avere relazione interpersonali soddisfacenti e di comprendere ed apprezzare i sentimenti degli altri
- **GESTIONE DELLO STRESS**: capacità di gestire i cambiamenti, di lavorare bene e mantenere la calma anche sotto pressione. Capacità di adottare comportamenti adeguati e regolare le proprie emozioni in risposta a eventi stressanti
- **ADATTABILITÀ**: capacità di essere flessibili nella gestione di cambiamenti e di trovare modi positivi per affrontare i problemi quotidiani



**QUOZIENTE
EMOTIVO
(QE)**

LABTALENTO

VALUTAZIONE

Cosa si valuta?

PROFILO COGNITIVO:

- Quoziente intellettivo
- Processi cognitivi (legati al contesto scolastico)
- Funzioni esecutive (competenze attentive)



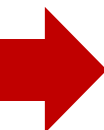
PROFILO EMOTIVO:

- Prerequisiti cognitivi
- Quoziente emotivo
- Percezioni di genitori e insegnanti (comportamento)



AMBITO SCOLASTICO:

- Benessere scolastico
- Metodo e approccio allo studio



Un profilo di alto potenziale non è garanzia di successo scolastico. In tale contesto possono essere riscontrate:

- Difficoltà relazionali (con adulti e pari)
- Difficoltà emotivo/comportamentali (gestione dell'ansia da prestazione, noia, frustrazione)
- Difficoltà di organizzazione e metodo di studio

METODO DI STUDIO

La batteria **AMOS** è una batteria per la valutazione delle abilità di studio, degli stili cognitivi e delle componenti emotive e motivazionali dell'apprendimento, che permette di rilevare i punti di forza e di debolezza delle modalità di studio e di avviare percorsi mirati a promuovere metodi efficaci e a sostenere gli aspetti emotivi e motivazionali dello studente. L'obiettivo della batteria è favorire la conoscenza, e l'autoconoscenza, dello studente. I questionari della batteria che sono somministrati nell'iter valutativo sono i seguenti:

- **QUESTIONARIO SULLE STRATEGIE DI STUDIO (QSS):** permette di evidenziare quanto le strategie di studio siano ritenute importanti e utilizzate da chi lo compila. È possibile calcolare un indice di valutazione di utilità e un indice di valutazione d'uso sia per le strategie funzionali che per quelle disfunzionali; infine, si può valutare la coerenza strategica per entrambe le categorie.
- **QUESTIONARIO SULL'APPROCCIO ALLO STUDIO (QAS):** permette di raccogliere indici fondamentali sull'autodescrizione del metodo di lavoro e sull'approccio allo studio, rispetto ad alcune aree fondamentali (Motivazione allo Studio, Organizzazione del lavoro personale, Elaborazione strategica del materiale, Flessibilità di studio, Concentrazione, Ansia, Atteggiamento verso la scuola).

QUESTIONARI

Benessere Scolastico (QBS-B 8-13)

- Bambino
- Genitori
- Insegnanti

Stress genitoriale (PSI, SIPA)

- Genitori

Difficoltà emotivo/comportamentali (CBCL, TRF, YSR)

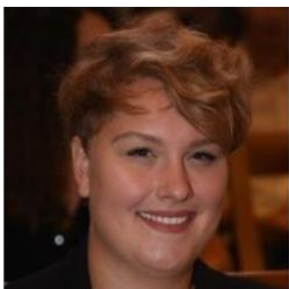
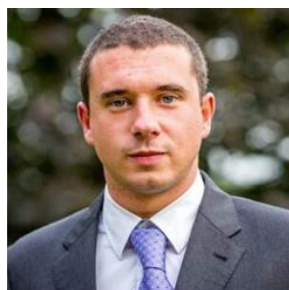
- Bambino (>11 anni)
- Genitori
- Insegnanti

Funzionamento familiare (FACES-IV)

- Bambino (>12 anni)
- Genitori



TEAM
LABTALENTO



GRAZIE PER
L'ATTENZIONE!

sara.sparaciari01@universitadipavia.it
formazione.labtalento@unipv.it